

POWER-STRUT® Part No. Std Wt./ List Price
& Length Fin. Qty 100 per 100 pcs

PS 803

1/2" Fixture Nipple



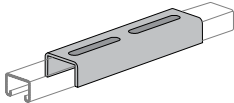
PS 803 1/2"	EG	25	14	\$1240.80
-------------	----	----	----	-----------

PS 804

Slotted Joiner

Use With PS 400S, PS 500S, PS 520S & PS 560S

Order PS 6072 Machine Screws and PS 6108 Square Nuts Separately

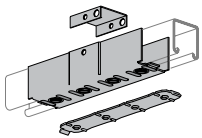


PS 804	EG	25	80	\$1254.52
PS 804	GR	25	80	\$1254.52

PS 805

Raceway Splice Plate

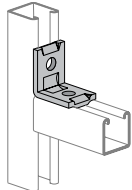
Use With PS 100 Channel U.L. Listed



PS 805	EG	50	106	\$1584.72
PS 805	GR	50	106	\$1584.72

PS 806

Two Hole Angle With Impressions on Both Legs

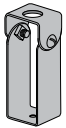


PS 806	EG	50	40	\$345.13
PS 806	GR	50	40	\$345.13

PS 807

Channel Hanger

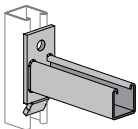
Use With PS 100 and PS 150; U.L. listed



PS 807	EG	25	35	\$1039.60
--------	----	----	----	-----------

PS 808 T1

Interlocking Channel Bracket (Slot Up)

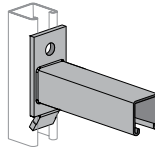


PS 808 T1 6"	EG	Bulk	161	\$2215.78
PS 808 T1 6"	GR	Bulk	161	\$2215.78
PS 808 T1 12"	EG	Bulk	261	\$2549.08
PS 808 T1 12"	GR	Bulk	261	\$2549.08
PS 808 T1 18"	EG	Bulk	361	\$3038.54
PS 808 T1 18"	GR	Bulk	361	\$3038.54
PS 808 T1 24"	EG	Bulk	461	\$4054.51
PS 808 T1 24"	GR	Bulk	461	\$4054.51

POWER-STRUT® Part No. Std Wt./ List Price
& Length Fin. Qty 100 per 100 pcs

PS 808 T2

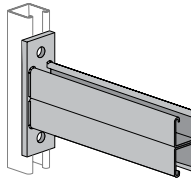
Interlocking Channel Bracket (Slot Down)



PS 808 T2 6"	EG	Bulk	161	\$2215.78
PS 808 T2 6"	GR	Bulk	161	\$2215.78
PS 808 T2 12"	EG	Bulk	261	\$2549.08
PS 808 T2 12"	GR	Bulk	261	\$2549.08
PS 808 T2 18"	EG	Bulk	361	\$3038.54
PS 808 T2 18"	GR	Bulk	361	\$3038.54
PS 808 T2 24"	EG	Bulk	461	\$4054.51
PS 808 T2 24"	GR	Bulk	461	\$4054.51

PS 809

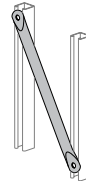
Double Channel Bracket



PS 809 12"	EG	Bulk	502	\$5600.12
PS 809 12"	GR	Bulk	502	\$5600.12
PS 809 18"	EG	Bulk	692	\$6660.22
PS 809 18"	GR	Bulk	692	\$6660.22
PS 809 24"	EG	Bulk	882	\$7831.24
PS 809 24"	GR	Bulk	882	\$7831.24
PS 809 30"	EG	Bulk	1072	\$8913.34
PS 809 30"	GR	Bulk	1072	\$8913.34
PS 809 36"	EG	Bulk	1262	\$10359.16
PS 809 36"	GR	Bulk	1262	\$10359.16

PS 810

Diagonal Tube Brace



PS 810 36"	EG	Bulk	205	\$2884.72
PS 810 42"	EG	Bulk	237	\$3206.22
PS 810 48"	EG	Bulk	270	\$3425.21

PS 812

45° Diagonal Tube Brace

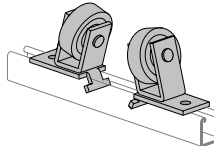


PS 812 12"	EG	Bulk	88	\$2169.90
PS 812 18"	EG	Bulk	116	\$2306.74
PS 812 24"	EG	Bulk	149	\$2601.50
PS 812 30"	EG	Bulk	181	\$2912.14
PS 812 36"	EG	Bulk	214	\$3222.52

PS 815

Pair (6" to 18" Pipe) Double Roller Pipe Support

Order Nuts and Bolts Separately

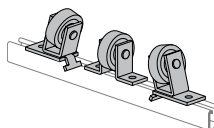


PS 815 6-18"	HG	5 pr.	680	\$9976.14
PS 815 6-18"	GR	5 pr.	680	\$8170.13

PS 816

Sets (20" to 30" Pipe) Three Roller Pipe Support

Order Nuts and Bolts Separately



PS 816 20-30"	HG	5 Sets	1046	\$16967.53
PS 816 20-30"	GR	5 Sets	1046	\$12273.39

English

Power-STRUT® - Ordering Information

Standard Length of Channel - 10' and 20' for all 15/8" wide strut, 10' for PS 600 and PS 700 (13/16" wide) Junior Strut.

Aluminum or Stainless Steel Channel and Fittings - Some aluminum components are listed in this book. Many other items in this book are available in aluminum or stainless steel materials. Price and delivery information available on request.

PVC Coated Channel and Fittings - Most of the channel and fittings shown in this price sheet are available with a PVC coating. Price and delivery information available on request. There may be a minimum charge for PVC coating depending upon order size. **WARNING: PVC COATED MATERIAL MUST BE USED WITH CAUTION! WHEN SMOLDERING OR BURNING, PVC EMITS HIGHLY TOXIC HYDROGEN CHLORIDE GAS (HCL).**

Fiberglass Channel and Fittings - Most of the channel and fittings shown in this price sheet are available in FiberReinforced Plastic (FRP). Price and delivery information available on request.

Special Components and Finishes - POWER-STRUT® can provide custom components to your design or special finishes when required. Price quotations are prepared on request. A minimum charge and order size may be required, and overruns of up to 10% may be manufactured, shipped, and invoiced. Some items cannot be provided in a hot-dipped galvanized finish due to closure of threads. Check with the factory when threads are involved. Items ordered hot-dipped galvanized will be supplied with electro-galvanized threaded components unless otherwise stated in our proposal.

Net Cutting Charges - The following schedule of cutting charges applies when non-standard lengths are ordered.

Square Cuts-all Lengths - Following charges will be invoiced as a separate item, and are not subject to discount.

	Single Channel	Compound Channel
Square Cuts	\$1.00/ea.	\$2.00/ea.

Cutting Tolerance - Cutting tolerance is plus or minus 1/8"

POA Items - Price On Application. Provide quantities with inquiries for a quotation on price and availability.

Material Specifications

Channel* & Closures - Pre-Galvanized: ASTM A653 Grade 33, Steel Sheet Zinc Coated by Hot Dip Process.

Channel* - Plain, Painted or Hot Dip Galvanized: ASTM A-1011 SS Grade 33, Hot Rolled Carbon Steel Sheet and Strip, Structural Quality.

Channel* - Stainless Steel: ASTM A-240, Type 304, Heat Resisting Chromium and Chromium-Nickel Stainless Steel Plate, Sheet, Strip for Pressure Vessel.

Channel* - Aluminum: ASTM B-221, Type 6063 T6, Aluminum Alloy Extruded Bar, Rod, Wire, Shape and Tube.

Closures - Plain, Painted or Hot Dip Galvanized: ASTM A366, Steel, Strip, Carbon, Cold-Rolled

Fittings* - Steel: ASTM A-575 and A576† (1/4" Nominal Thickness); A36 Structural Steel (3/8" Nominal Thickness)

Fittings* - Aluminum: ASTM B-209

Accessories - Steel: Less than 1/4" Nominal Thickness - ASTM A-569, 1008-1010 Grade, or (when Pre-Galvanized) ASTM A-527/Coating Designation G90

Français

Power-STRUT® - Information de Commande

Longueurs Standards de Profilé - 10' et 20' pour tous les profilés 15/8" de large, 10' pour PS600 et PS700 profilés Junior (13/16" de large)

Profilés et Raccords d'acier inoxydable et aluminium - Quelques composants en aluminium sont énumérés en ce livre. Beaucoup d'autres articles en ce livre sont disponibles en matériaux d'aluminium ou d'acier inoxydable. L'information des prix et de la livraison disponible sur demande.

Profilés et Raccords enduits de PVC - La plupart des profilés et raccords montrés en cette feuille des prix sont disponible avec un enduit de PVC. Les renseignements des prix et de la livraison disponible sur demande. Il peut avoir une charge minimum pour l'enduit de PVC dépendant de la commande. **AVERTISSEMENT : LE MATÉRIEL ENDUIT PAR PVC DOIT ÊTRE EMPLOYÉ AVEC PRUDENCE ! QUAND SMOLDERING OU LA BRÛLURE, PVC ÉMET LE GAZ FORTEMENT TOXIQUE DE CHLORURE D'HYDROGÈNE (HCL). MÊME L'EXPOSITION COURTE TERME PEUT ÊTRE DANGEREUSE.**

Profilés et Raccords de fibre de verre - La plupart des profilés et raccords montrés sur cette feuille des prix sont disponibles en Plastique renforcés de fibres (FRP). Les renseignements des prix et de la livraison sont disponibles sur demande.

Composants et finitions spéciaux - POWER-STRUT® peut fournir les composants faits sur commande à votre conception ou finitions spéciales une fois requis. Des citations des prix sont préparées sur demande. Une taille minimum de charge et d'ordre peut être exigée, et les dépassements jusqu'à de 10% peuvent être manufacturés, transportés, et facturés. Quelques articles ne peuvent pas être fournis dans une finition Hot Dip* due à la fermeture des fils. Vérifiez avec l'usine quand les fils sont impliqués. Les commandes pour articles Hot-Dip* seront fournis avec les composants filetés electro-galvanisés sauf sur indication contraire dans notre proposition.

Le découpage net charge - Le programme suivant des frais de découpage s'applique quand des longueurs non-standards sont commandées.

Coupes Carres - Toutes longueurs - des frais suivants seront facturés comme article séparé, et ne sont pas sujets à l'escompte.

	Profilé Simple	Profilé Composée
Coupes Carres	\$1.00/Chacun	\$2.00/Chacun

Tolérance de découpage - La tolérance de découpage a lieu plus ou moins 1/8"

Articles PSA - Prix Sur Application. Fournissez des quantités avec les enquêtes pour une citation sur le prix et la disponibilité.

Specifications des Matériaux

Profilés* Et Fermetures - Pré-Galvanisées: ASTM A653, Grade 33, tôle d'acier enduit de zinc par le processus de Hot Dip.

Profilé* - Ordinaire, Peinte ou Galvanisée Hot-Dip: ASTM A-1011 SS Grade 33, feuille et bande laminées à chaud d'acier du carbone, qualité structurale.

Profilé* - Acier inoxydable: ASTM A-240, type 304, chrome de résistance de la chaleur et plat d'acier inoxydable de Chrome-Nickel, feuille, bande pour le navire de pression.

Profilé* - Aluminium: ASTM B-221, type 6063 T6, alliage d'aluminium barre expulsée, Tige, fil, forme et tube.

Fermetures - Ordinaire, Peinte ou galvanisée Hot-Dip: ASTM A366, Acier, Bande, Carbone, Froid-Roulé

Raccords* - Acier: ASTM A-575 et A576† (1/4 "Épaisseur Nominale); Acier De la Construction A36 (3/8 "Épaisseur Nominale)

Raccords* - Aluminium: ASTM B-209

Accessoires - Acier: Épaisseur nominale moins de 1/4"- ASTM A-569, Grade 1008-1010, ou (une fois Pré-Galvanisé) ASTM A-527 désignation d'enduits G90

English

Pipe Clamps - Steel: A1011 SS Grade 33
Pipe Clamps - Stainless Steel: ASTM A-240, Type 304
Pipe Clamps - Aluminum: ASTM B-209, 5052, H32 Grade, Sheet and Plate
Channel Nuts: (3/8" & 1/2") ASTM A-576 Grade 1015M, (1/4") ASTM A-675 Grade 60, Case Hardened to RC25 min.
Nuts & Bolts: ASTM A-563, Grade A & ASTM A-307, Grade A
Threaded Rod: ASTM A-510, Hot Rolled, 1008-1010 Grade

Finish Specifications

Channel and Closures - Pre Galvanized: ASTM A-525, Grade 90 Gen. Requirement for Steel Sheet, Zinc-Coated (Galvanized) by Hot Dip Process.
Channel, Closures and Fittings - Power-Green™: Acrylic enamel applied by electro-deposition process.
Channel and Closures - Hot Dip Galvanized After Fab.: ASTM A-123, Zinc Coating (Hot Dip) on Iron and Steel
Bolts, Nuts, Clamps and Fittings - Electroplated (EG): ASTM B-633, SC1 Electroplated Coatings of Zinc on Iron and Steel
Bolts, Nuts, Clamps and Fittings - Hot Dip Galvanized After Fabrication: ASTM A-153 or ASTM A-123, Zinc Coatings (Hot Dip) on Iron and Steel Hardware

FINISHES (Ordering): When ordering, add the finish to the part number. For example, PS 200-10 PG.

The abbreviation for available finishes:

GR - Painted Green
 EG - Electro-Galvanized
 PG - Pre-Galvanized
 AL - Aluminum
 HG - Hot Dipped Galvanized
 PL - Plain
 SS - Stainless Steel
 EV - Everdur (Silicon Bronze)
 ZD - Zinc Dichromate
 CC - Copper Coated

* Channel referenced is 1 5/8" wide, fittings referenced are for 1 5/8" channel.

† Some 1/4" fittings are produced from A-36 Structural Steel.

TERMS & CONDITIONS

1. COMPLETE AGREEMENT: This proposal, including these Conditions and Terms of Sale, constitutes the sole offer of Columbia MBF, Inc. (Seller), and shall control with respect to any purchase order or sale of Seller's products. No other terms and conditions, alterations or modifications shall be binding upon Seller unless accepted by Seller in writing. No modifications of any of these terms will be effected by Seller's shipment of goods following receipt of Buyer's purchase order, shipping request or similar forms containing printed terms and conditions conflicting of inconsistent with the terms herein. Acceptance of delivery by Buyer will constitute Buyer's assent to these terms and conditions.

2. CHANGES, TERMINATION, HOLDS, RETURNS: Any changes to specifications, drawings, and/or quantities originally ordered must be made in writing and will be accepted by Seller only upon Buyer's written acceptance of an equitable adjustment in costs, time, and material involved. Seller's election to proceed without such prior written agreement in any instance shall not be deemed a waiver of Seller's right to receive price and schedule adjustments there for or to insist upon such prior written agreement for any subsequent changes in work. Termination of this agreement as to any portion of goods then not shipped must be made in

Français

Brides De Conduit - Acier: A1011 SS Grade 33
Brides De Conduit - Acier inoxydable: ASTM A-240, Type 304
Brides De Conduit - Aluminium: ASTM B-209, 5052, grade H32, feuille et plat
Écrous De Profilé: (3/8 "et 1/2") ASTM A-576 Grade 1015M, (1/4") ASTM A-675 Grade 60, durci à RC25 min.
Écrous & boulons: ASTM A-563, grade A et ASTM A-307, grade A
Tige Filetée : ASTM A-510, Laminé à chaud, Grade 1008-1010

Spécifications des Finitions

Profilés et Fermetures - Pré galvanisées: ASTM A-525, grade 90
 Requirement Gén. pour la tôle d'acier, Zinc-Enduit (galvanisé) par le processus de Hot Dip.
Profilé, Fermetures et Raccords - Power-Green™: L'émail acrylique s'est appliqué par procédé de dépôt électrolytique.
Profilé et Fermetures - Galvanisée Hot-Dip après Fab.: ASTM A-123, enduit de zinc (Hot-Dip) sur le fer et acier
Boulons, Écrous, Brides et Raccords - Plaqués (EG): ASTM B-633, SC1 enduits plaqués par du zinc sur le fer et acier
Boulons, Écrous, Brides et Raccords - Galvanisée Hot-Dip après la fabrication : ASTM A-153 ou ASTM A-123 enduit de zinc (Hot-Dip) sur le fer et acier.

FINITIONS (Commande): En passant commande, ajoutez la finition au numéro de la pièce. Par exemple, PS 200-10 PG.

L'abréviation pour des finitions disponibles:

GR - Vert Peint
 EG - Electro-Galvanisé
 PG - Pré-Galvanisé
 AL - Aluminium
 HG - Hot Dipped Galvanisé
 PI - Ordinaire
 SS - Acier inoxydable
 EV - Everdur (Bronze De Silicium)
 ZD - Dichromate De Zinc
 CC - Enduit De Cuivre

* La Profilé référencée est 1 5/8" large, raccords références sont pour le profilé de 1 5/8".

† Quelques garnitures de 1/4" sont produites à partir de l'acier de la construction A-36.

TERMES & CONDITIONS

1. TERMINEZ L'ACCORD: Cette proposition, y compris ces états et limites de vente, constitue l'offre unique de Columbia MBF, Inc. (Vendeur), et la contrôlera en ce qui concerne n'importe quel ordre d'achat ou vente des produits du vendeur. Aucune autre modalité et condition, changements ou modifications ne lieront sur le Vendeur à moins que reçu par le Vendeur en écriture. Aucune modification d'aucune de ces limites ne seront affectées par l'expédition des marchandises du Vendeur après la réception de l'ordre d'achat de l'acheteur, la demande d'expédition ou des formes semblables contenant des limites et conditions imprimés en conflit ou contradictoires avec les limites dans le présent. L'acceptation de la livraison par l'acheteur constituera le consentement de l'acheteur à ces modalités et conditions.

2. CHANGE, ARRÊT, PRISES, RETOURS: Tous les changements aux caractéristiques, aux schémas, et/ou aux quantités initialement commandées doivent être faits par écrit et seront acceptés par le Vendeur seulement sur l'acceptation écrite de l'acheteur d'un réglage équitable en coûts, temps, et matériel impliqués. L'élection du vendeur à procéder sans un tel accord écrit antérieur dans aucun exemple ne sera pas considérée une levée du droit du vendeur de recevoir des réglages des prix et de programme là pour ou d'exiger sur un tel accord écrit antérieur pour aucun changement ultérieur de travail. L'arrêt de cet accord quant à n'importe quelle partie de marchandises alors non expédiées doit